



HSBC ETAT FRANCE

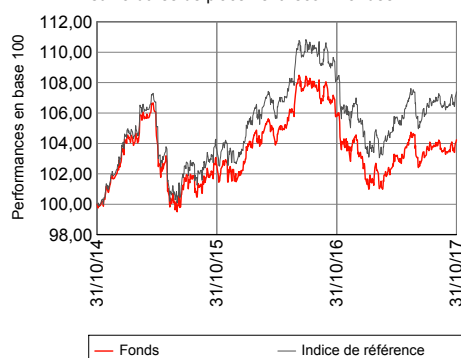
Reporting mensuel

Octobre 2017

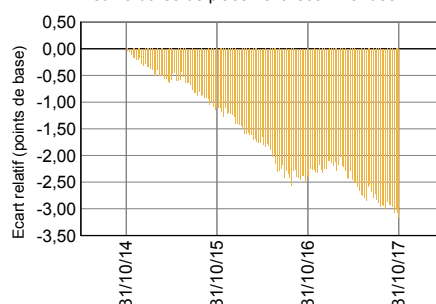
HSBC 
Global Asset Management

Performances et analyse du risque

Performance du fonds face à son indice de référence sur la durée de placement recommandée



Ecart relatif cumulé hebdomadaires sur la durée de placement recommandée



Performances nettes glissantes

	1 mois	1 an	3 ans	5 ans	10 ans	02/01/1992
Fonds	0.79%	-1.46%	4.24%	13.02%	48.30%	276.92%
Indice de référence	0.99%	-0.72%	7.40%	19.25%	63.93%	366.84%
Ecart relatif	-0.20%	-0.74%	-3.16%	-6.22%	-15.63%	-89.92%

Indicateurs & ratios

	1 an	3 ans	5 ans	10 ans	02/01/1992
Volatilité du fonds	3.76%	4.42%	3.98%	4.68%	4.19%
Volatilité de l'indice	4.12%	4.68%	4.19%	4.86%	4.40%
Tracking error ex-post	0.57%	0.52%	0.48%	0.65%	0.89%
Ratio d'information	-1.29	-1.89	-2.23	-1.54	-0.94
Ratio de Sharpe	-0.29	0.37	0.64	0.70	0.52

Performances nettes civiles

	2017	2016	2015	2014	2013	2012
Fonds	0.01%	2.63%	-0.47%	10.60%	-1.25%	7.67%
Indice de référence	0.79%	3.66%	0.49%	12.07%	-0.50%	10.00%
Ecart relatif	-0.78%	-1.03%	-0.96%	-1.47%	-0.75%	-2.33%

Performances nettes mensuelles

	2017	2016	2015	2014	2013	2012
Janvier	-2.47%	2.20%	2.44%	1.89%	-1.28%	0.22%
Février	0.93%	1.05%	-0.06%	0.03%	0.32%	1.06%
Mars	-0.75%	0.35%	1.31%	0.59%	0.55%	0.47%
Avril	1.31%	-1.18%	-1.26%	0.86%	1.84%	-0.15%
Mai	0.55%	1.13%	-1.26%	0.98%	-1.58%	3.62%
Juin	-0.54%	2.56%	-2.93%	0.90%	-1.47%	-2.25%
Juillet	0.07%	0.51%	1.79%	1.02%	0.68%	3.63%
Août	0.79%	-0.76%	-1.44%	1.61%	-1.23%	-0.27%
Septembre	-0.60%	0.26%	1.31%	-0.30%	0.80%	-0.32%
Octobre	0.79%	-1.94%	0.82%	0.52%	1.08%	0.25%
Novembre		-1.76%	0.14%	1.18%	0.01%	0.70%
Décembre		0.29%	-1.19%	0.85%	-0.90%	0.59%

Les performances présentées ont trait aux années passées. Les performances passées ne sont pas un indicateur fiable des performances futures.

Informations pratiques

Actif du portefeuille
(EUR) 15 613 279.02

Valeur liquidative
(C)(EUR) 34 657.51

Nature juridique
FCP de droit français

Classification AMF
Obligations et autres titres de créance libellés en euro

Durée de placement recommandée
3 ans

Indice de référence
100% CG French GBI All Mat

Affectation des résultats
(C): Capitalisation

Date de début de gestion
02/01/1992

Fonds maître
HSBC FRENCH GOVERNMENT BONDS Z

Objectif de gestion

Le Fonds d'investissement à Vocation Générale « HSBC Etat France », dit nourricier, de classification AMF « Obligations et autres titres de créances libellés en euro », est investi en totalité et en permanence dans la SICAV « HSBC French Government Bonds » (actions ZC), dit maître, et à titre accessoire en liquidités.

La performance nette du nourricier est donc égale, sur la période de placement recommandée, à la performance nette de la SICAV maître, diminuée des frais de gestion réels propres au nourricier.

L'objectif de gestion du fonds est identique à celui de sa SICAV maître: surperformer l'indicateur de référence Citigroup French Government Bonds Index sur la durée de placement recommandée. Cependant, dans certaines circonstances exceptionnelles et conjoncturelles de marché telles que très faibles niveaux des taux d'intérêt, et compte tenu d'un investissement exclusif du portefeuille en obligations émises par l'Etat français, le rendement du portefeuille est susceptible d'être inférieur aux frais totaux prélevés, ponctuellement ou de façon structurelle.

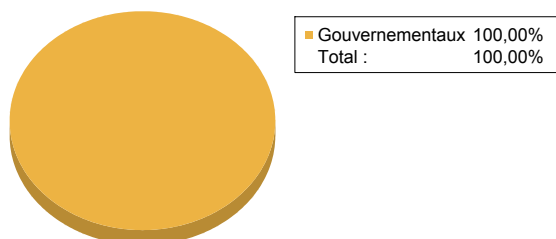
L'indicateur de référence Citigroup French Government Bonds Index est composé de tous les titres émis à taux fixe par l'Etat français, de durée de vie résiduelle supérieure à 1 an et ayant un encours supérieur à 1 milliard d'euros.

Analyse des choix de gestion du fonds maître HSBC FRENCH GOVERNMENT BONDS Z

Principales lignes	Portefeuille
1 OAT 2.5% 25/05/2030	7.13%
2 OAT 3.75% 25/04/2021	7.13%
3 OAT 3.25% 25/10/2021	6.99%
4 OAT Principal 8.50% 25/04/2023	5.93%
5 OAT 2.75% 25/10/2027	5.70%
6 OAT 4% 25/04/2018	5.59%
7 OAT 4% 25/10/2038	5.09%
8 OAT 0.5% 25/05/2026	4.97%
9 OAT 1.25% 25/05/2036	4.69%
10 OAT 1.75% 25/11/2024	4.67%
Total	57.90%

Type d'instruments	Portefeuille
Obligations à taux fixe	93.17%
Obligation indexée	0.55%
Liquidités, autres	6.28%
Total	100.00%

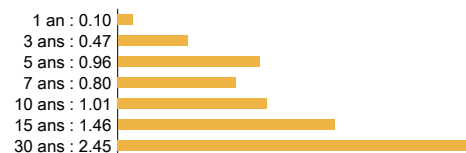
Classes d'émetteurs*



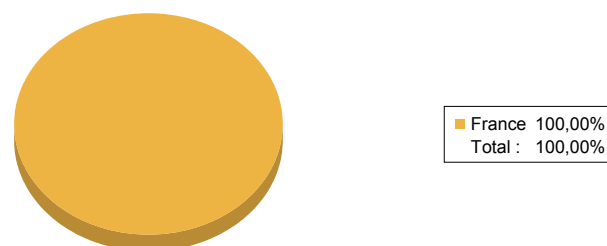
*Lignes directes et indirectes

Sensibilité: Exposition par points de courbe

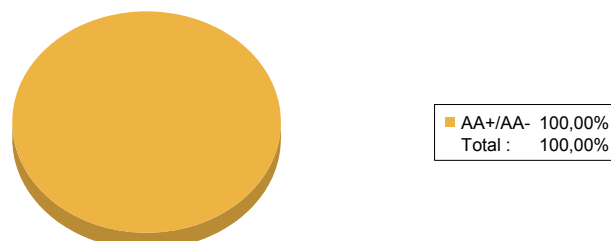
Sensibilité du portefeuille: 7.24



Pays émetteurs



Ratings



Commentaires du gérant

Marché

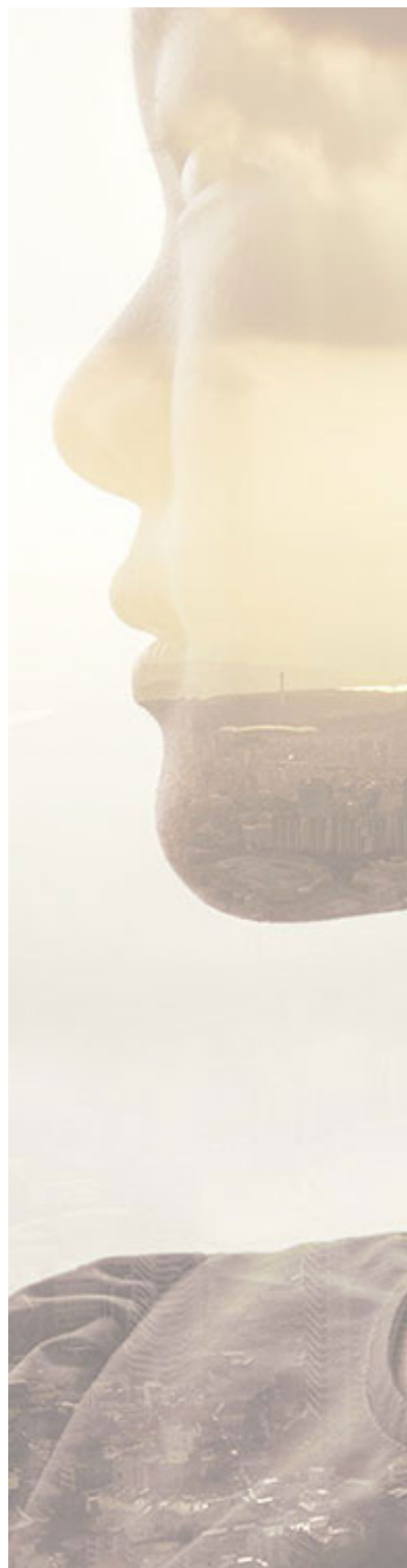
Comme prévu, la Banque centrale européenne (BCE) a bien annoncé le 26 octobre une prolongation de son programme de Quantitative Easing (QE) en 2018. Avec un rythme mensuel d'achats de titres réduit de moitié à 30 milliards d'euros (contre 60 milliards d'euros actuellement) entre janvier et septembre 2018, la BCE n'a cependant pas précisé de date de fin, laissant la porte ouverte à une prolongation en cas de faible inflation.

Au total sur le mois, les rendements 10 ans de la dette souveraine en zone euro ont baissé, d'autant plus que la BCE a aussi souligné qu'une hausse de taux n'interviendrait que « bien après la fin des achats de titres ».

Duration

Les taux des emprunts d'état français ont baissé. La performance, de notre indice composé de papiers d'états français est donc positive, elle est égale à 0.99%. Les taux 2 et 10 ans français sont à respectivement -0.68% et 0.62% et ont varié de respectivement -7 et -13 bp sur la période. En raison de cette baisse de taux, le rendement du portefeuille a baissé à 0.17%. Du fait de notre position short, notre performance absolue est inférieure à la performance du benchmark.

La performance absolue du fonds est de 0.82% sur le mois contre 0.99% pour notre indice.



Informations importantes

© 2017 Citigroup Index LLC. Tous droits réservés.

Cette présentation est produite et diffusée par HSBC Global Asset Management (France) et n'est destinée qu'à des investisseurs non-professionnels au sens de la directive européenne MIF. L'ensemble des informations contenues dans ce document peut être amené à changer sans avertissement préalable. Ce document ne revêt aucun caractère contractuel et ne constitue en aucun cas ni une sollicitation d'achat ou de vente, ni une recommandation d'achat ou de vente de valeurs mobilières dans toute juridiction dans laquelle une telle offre n'est pas autorisée par la loi.

Les commentaires et analyses reflètent l'opinion de HSBC Global Asset Management sur les marchés et leur évolution, en fonction des informations connues à ce jour. Ils ne sauraient constituer un engagement de HSBC Global Asset Management (France). En conséquence, HSBC Global Asset Management (France) ne saurait être tenu responsable d'une décision d'investissement ou de désinvestissement prise sur la base de ces commentaires et/ou analyses.

Les performances présentées ont trait aux années passées. Les performances passées ne sont pas un indicateur fiable des performances futures.

Toute reproduction ou utilisation non autorisée des commentaires et analyses de ce document engagera la responsabilité de l'utilisateur et sera susceptible d'entraîner des poursuites. Toutes les données sont issues de HSBC Global Asset Management (France) sauf avis contraire. Les informations fournies par des tiers proviennent de sources que nous pensons fiables mais nous ne pouvons en garantir l'exactitude.

HSBC Global Asset Management (France) - RCS n°421 345 489 (Nanterre). SGP agréée par l'AMF (n° GP-99026). Adresse postale: 75419 Paris cedex 08. Adresse d'accueil: Immeuble Coeur Défense - 110, esplanade du Général de Gaulle - La Défense 4 (France). Toute souscription dans un OPCVM présenté dans ce document doit se faire sur la base du prospectus en vigueur, disponible sur simple demande auprès de HSBC Global Asset Management (France), de l'agent centralisateur, du service financier ou du représentant habituel. www.assetmanagement.hsbc.com/fr.

Document mis à jour le 10/11/2017.

Copyright © 2017. HSBC Global Asset Management (France). Tous droits réservés.

Informations pratiques

Nature juridique

FCP de droit français

Classification AMF

Obligations et autres titres de créance libellés en euro

Durée de placement recommandée

3 ans

Indice de référence

100% CG French GBI All Mat

Affectation des résultats

(C): Capitalisation

Date de début de gestion

02/01/1992

Devise comptable

EUR

Valorisation

Quotidienne

Souscriptions / rachats

Millièmes de parts

Exécution / règlement des ordres

Quotidienne - J avant 12:00 (heure de Paris) / J+1

Droits d'entrée / Droits de sortie

2.00% / Néant

Investissement initial minimum

Parts entières

Société de gestion

HSBC Global Asset Management (France)

Dépositaire

Caceis Bank

Centralisateur

Caceis Bank France (PREST)

Code ISIN

(C): FR0000988040

Code Bloomberg

(C): SELTVLR FP

Frais

Frais de gestion internes réels

0.70% TTC

Frais de gestion internes maximum

0.78% TTC

Frais de gestion externes maximum

0.20% TTC

Frais de gestion fixes indirects maximum

0.10% TTC